

5G-STANDALONE IN DER INDUSTRIELLEN PRODUKTION – ODER BESSER NICHT?

Dr. Benjamin Panreck

Jahreskonferenz 5G.NRWeek 2024
Essen, 21.11.2024



Vom Feld in die Welt

Kundennähe Gemeinschaft Innovationskraft Effizienz Verbindlichkeit



© BIG PICTURE.

Implementierung unterstützender Elektromobilität & Funktionsautomatisierung

Prozess-Standardisierung in komplexen Ökosystemen

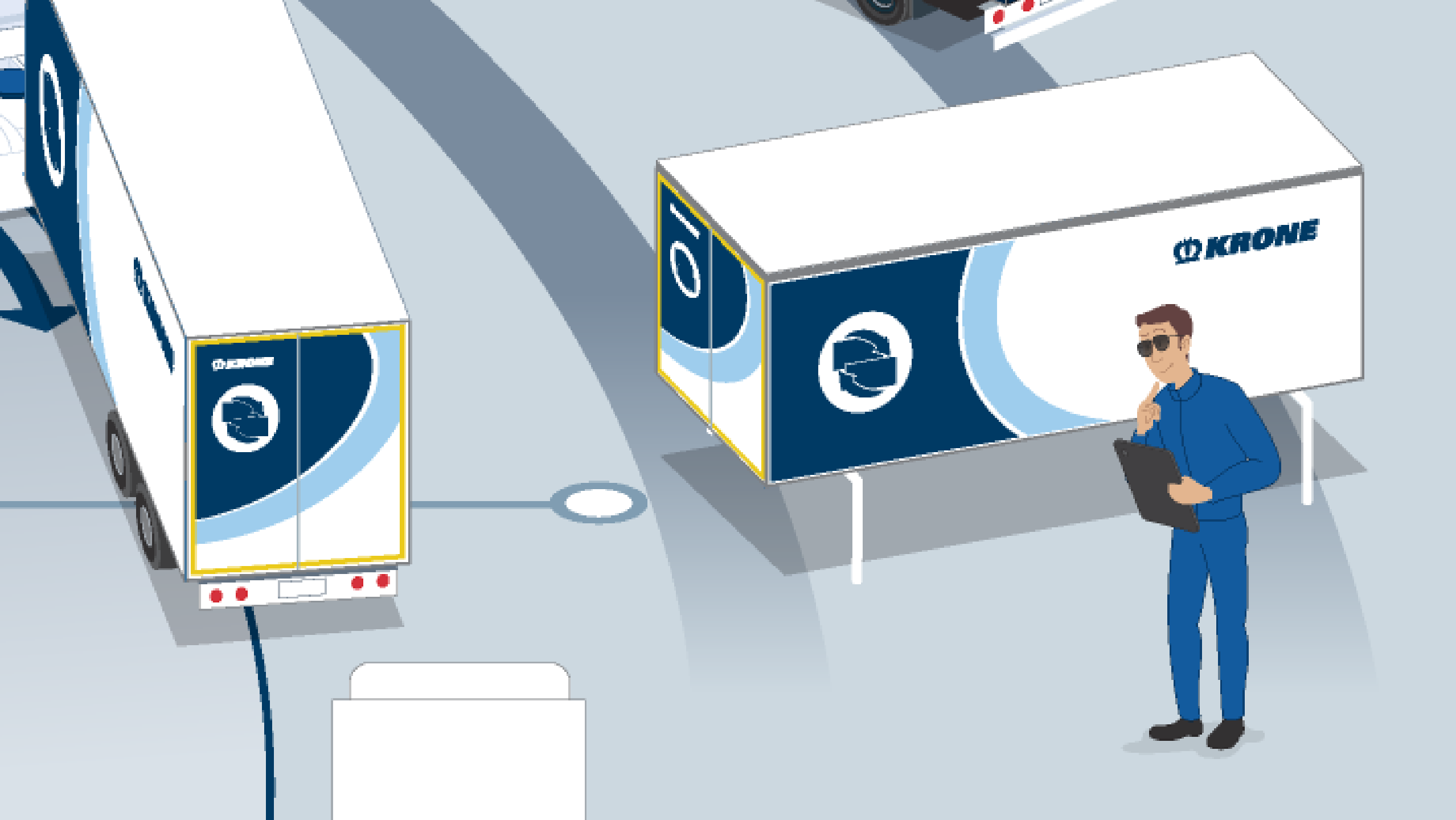
Entwicklung nachhaltiger Produkte & Standorte

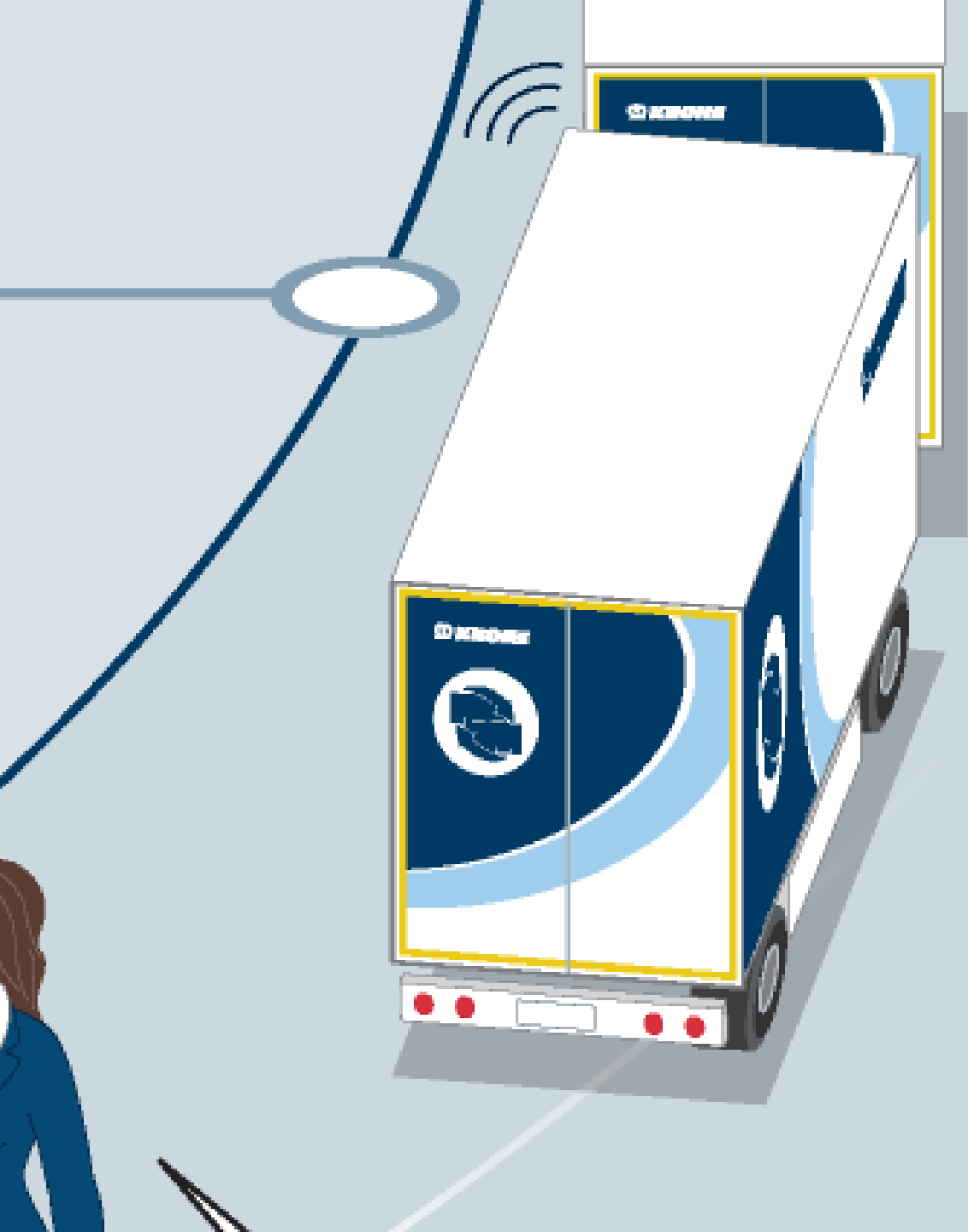
Datenaustausch zu Maschine & Infrastruktur

KRONE GROUP



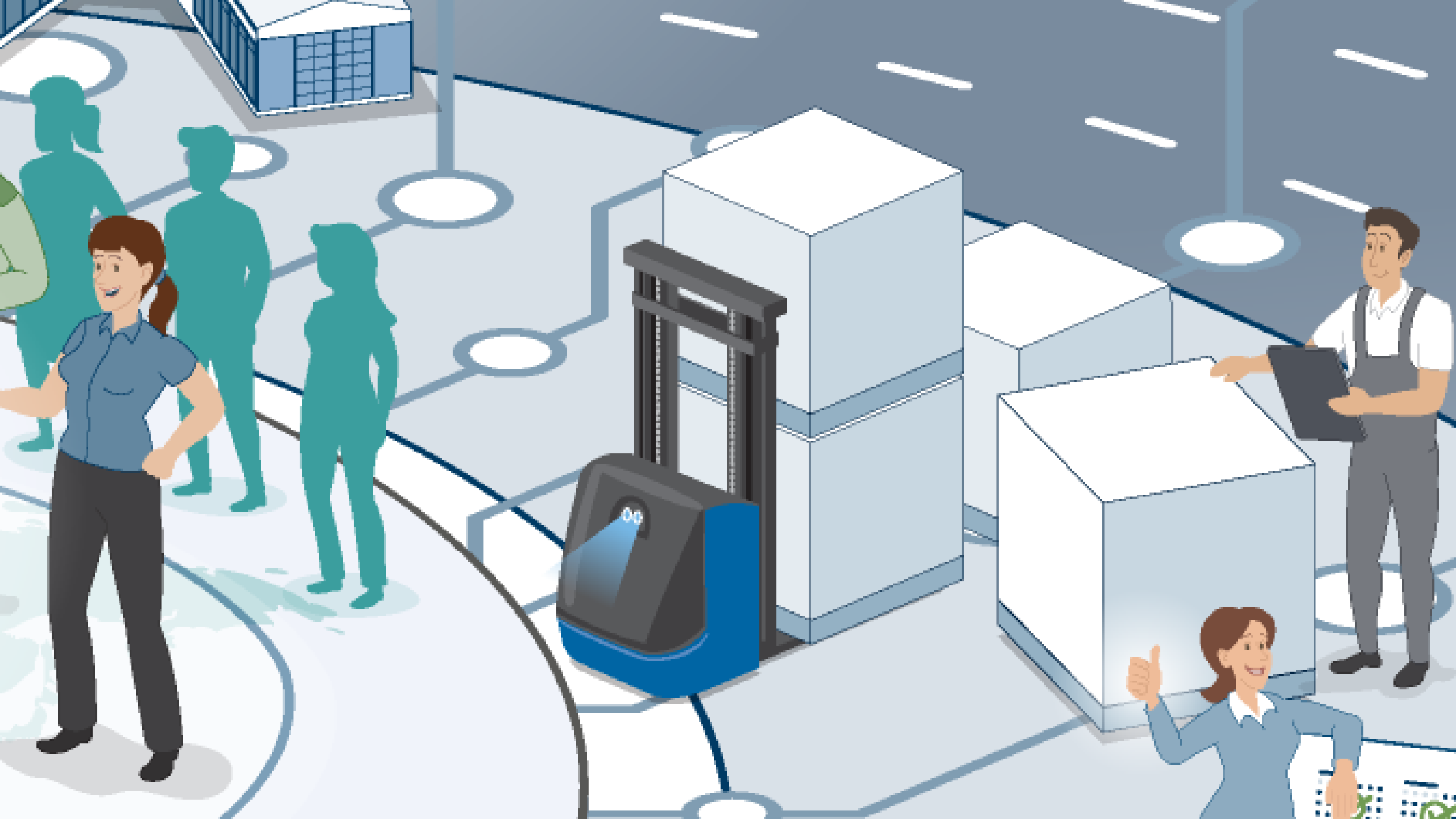
Fahrzeugwerk Bernard Krone in Werlte

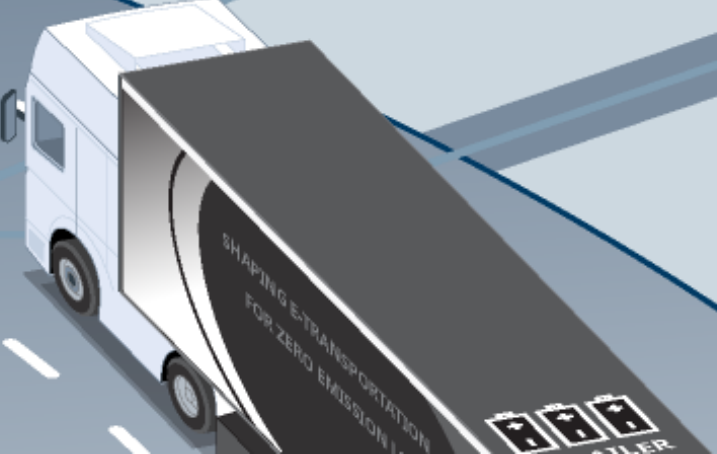
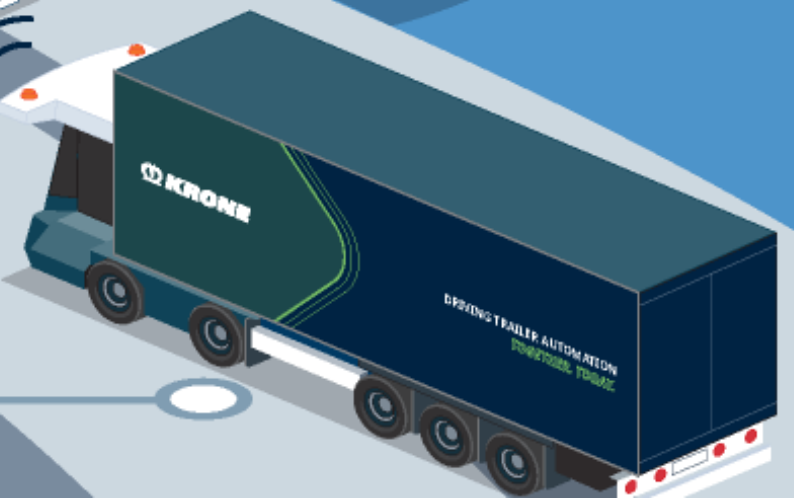
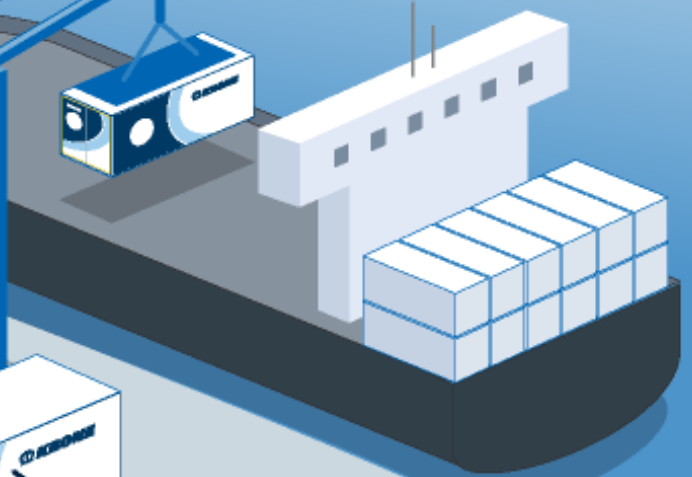














mykrone.green
mykrone.blue

KRONE KRONE

KRONE

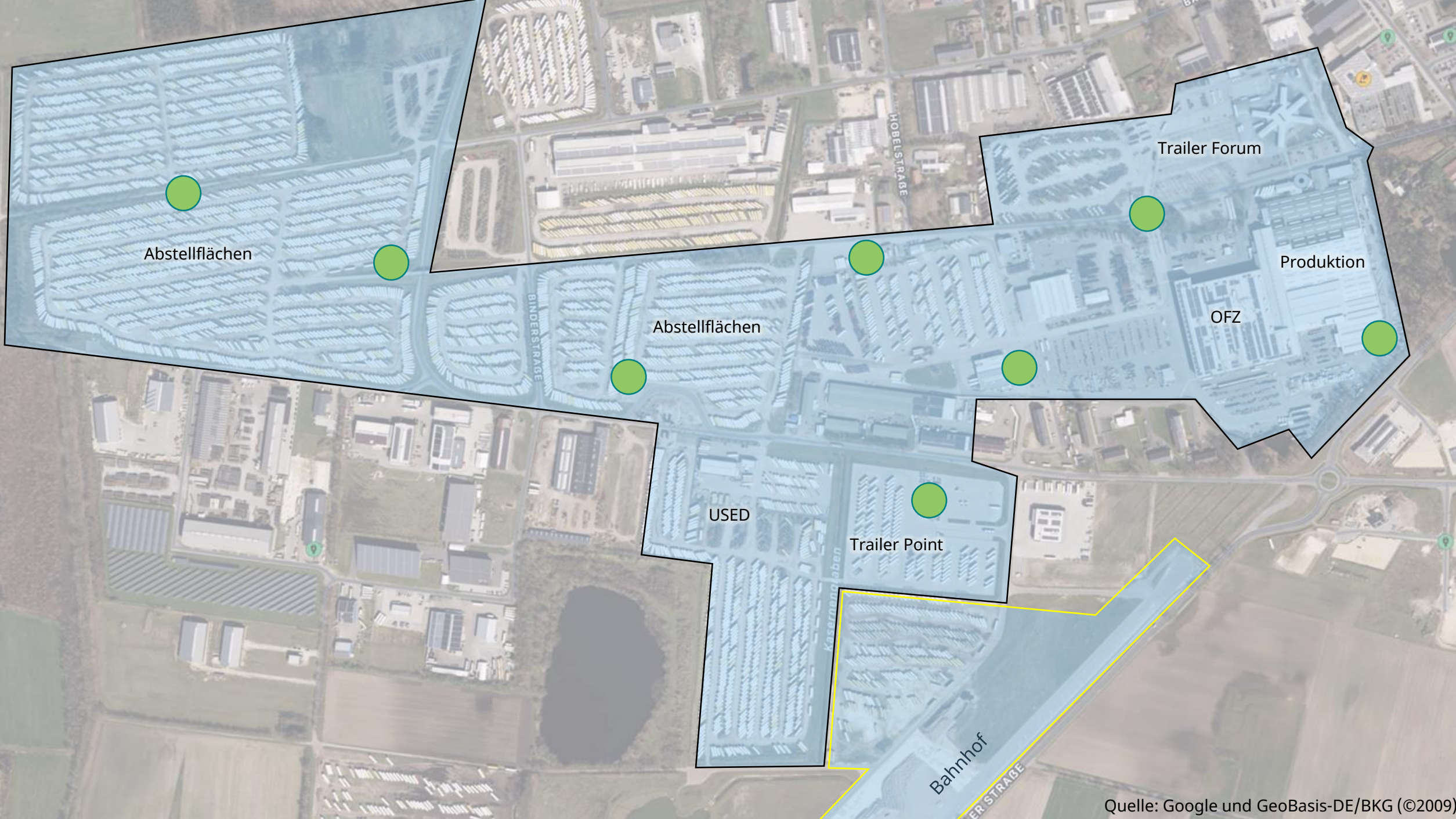
KRONE

KRONE
ETRAKILL

KRONE

KRONE

KRONE
SUSTAINABLE SOLUTIONS
mykrone.green



Abstellflächen

Abstellflächen

Trailer Forum

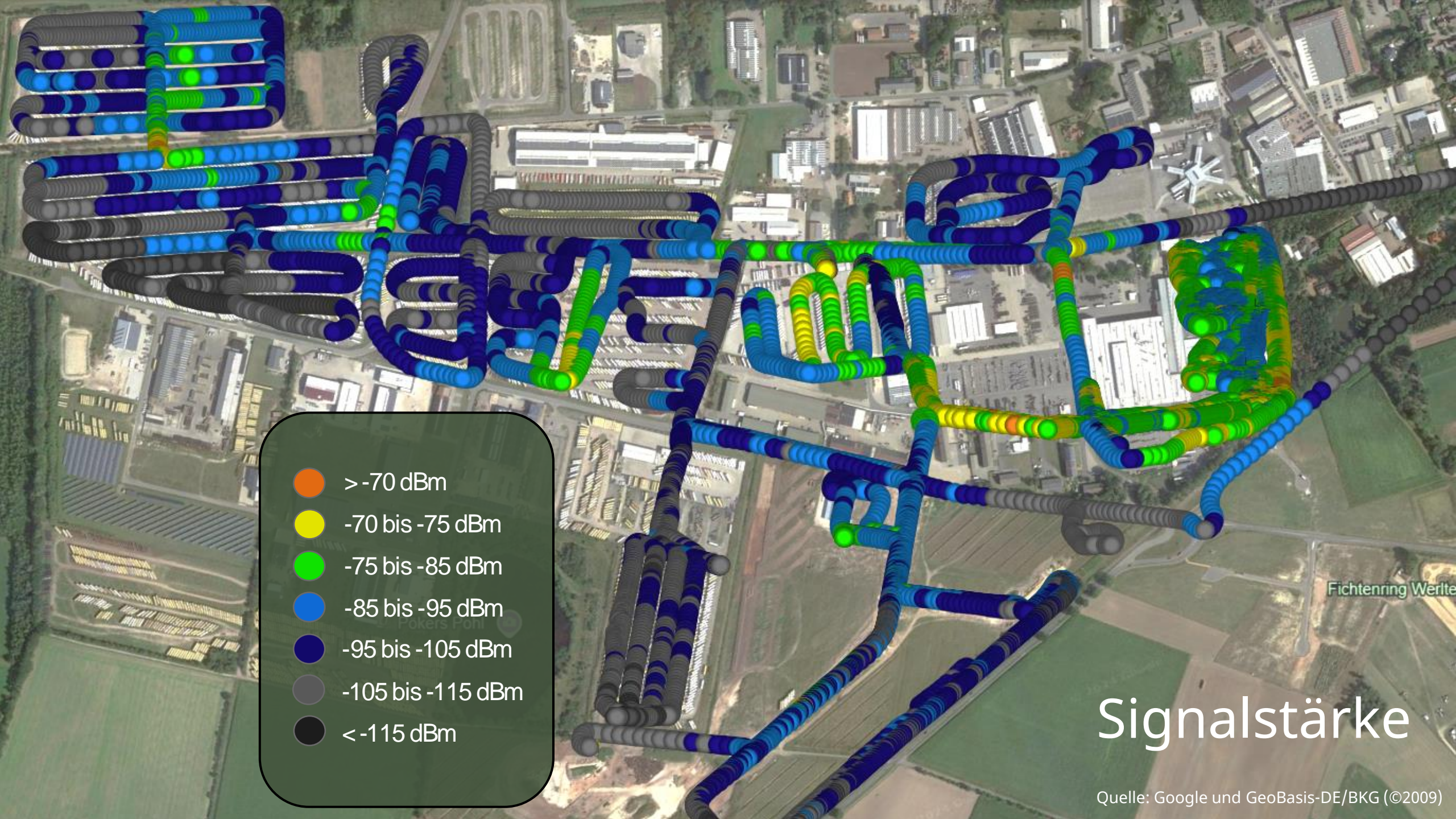
Produktion

OFZ

USED

Trailer Point

Bahnhof



Signalstärke



Pökers Pohl



Fichtenring Werte



Funkzellen

Quelle: Google und GeoBasis-DE/BKG (©2009)



mykrone.green
mykrone.blue

Krone
Krone

Krone

Krone

Krone
ETRAKILL

Krone

Krone
SUSTAINABLE SOLUTIONS
mykrone.green

Krone

Krone

Krone

€

Krone

Krone

€

OPEN





KRONE
BUSINESS CENTER **DIGITAL**

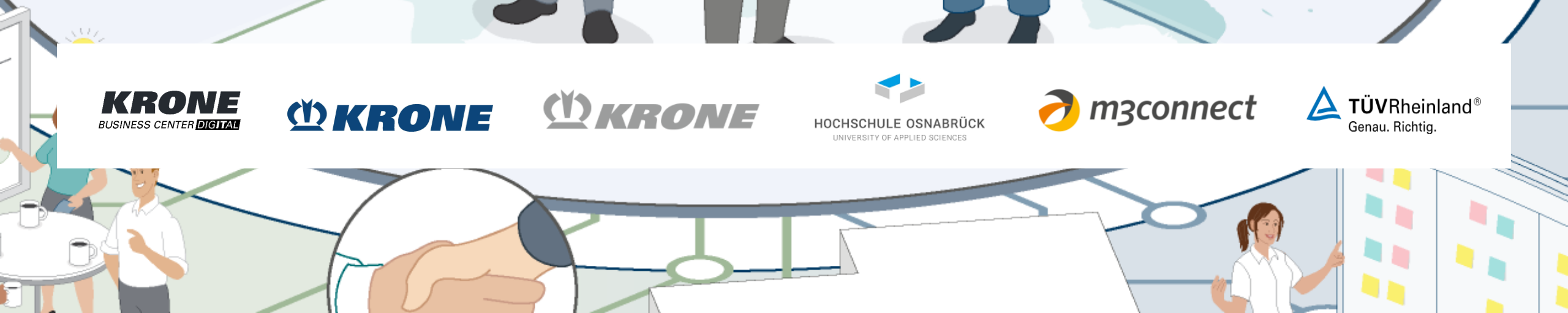
 **KRONE**

 **KRONE**


HOCHSCHULE OSNABRÜCK
UNIVERSITY OF APPLIED SCIENCES

 **m3connect**

 **TÜVRheinland®**
Genau. Richtig.



VIELEN DANK



DR. BENJAMIN PANRECK

Digitalisierung

Mobile +49 162 6829217

benjamin.panreck@krone.de
www.krone-group.com

KRONE Business Center DigITal GmbH & Co. KG
Heinrich-Krone-Straße 10 · D-48480 Spelle

